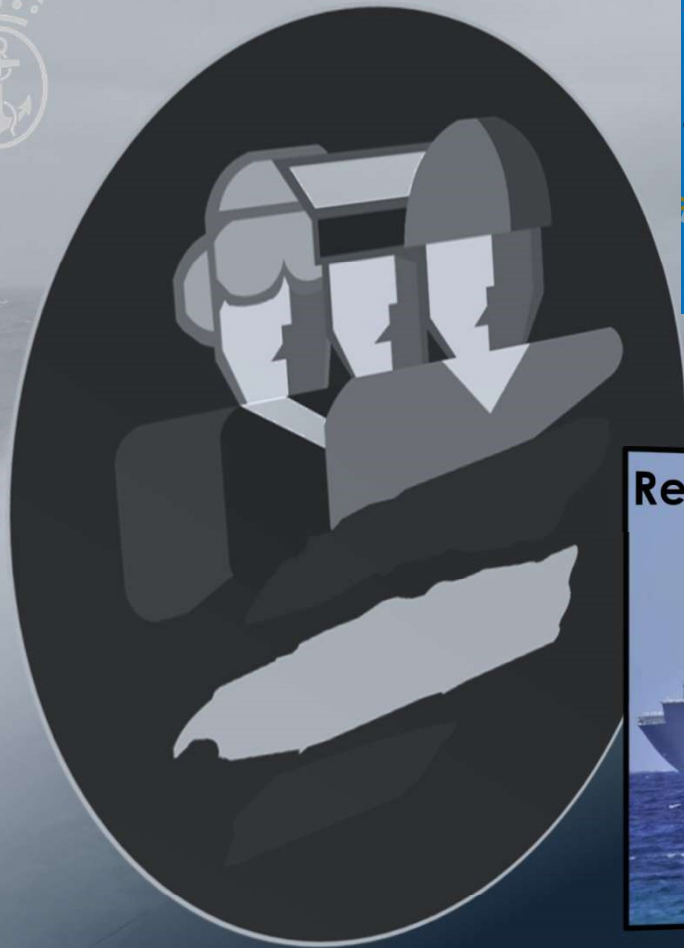




# Dossier de prensa



# Dossier de prensa



# DIFAS-24 en GIJÓN

“Actividades Principales”

22-26 de mayo 2024



Revista Naval



Exhibición dinámica



Presencia Naval





# ESCENARIO GENERAL



# Esquema General

**21 MAYO**  
**Martes**

**22 MAYO**  
**Miércoles**

**23 MAYO**  
**Jueves**

**24 MAYO**  
**Viernes**

**25 MAYO**  
**Sábado**

**26 MAYO**  
**Domingo**

**ATRAQUE**

**PRESENCIA NAVAL**

**15:25**  
**REVISTA NAVAL**

**PRESENCIA NAVAL**

**10:00 Inauguración**



- Gijón:
- LHD Juan Carlos I
  - FR Blas de Lezo
  - BAA Galicia
  - FR Santa María
  - PA Atalaya
  - BECP Intermares
- Avilés:
- MHC Tambre
  - MHC Tajo



**16:30**  
**EXHIBICIÓN DINÁMICA**



**17:45**  
**DESFILE AÉREO**



**Exposición / Visitas / Bautismos**  
**10:00-20:00**

**26 MAY SALIDA A LA MAR**  
**(17:30 PM)**

- LHD Juan Carlos I
- FR Blas de Lezo

**Exhibición de material / Visitas a bordo**

**22 MAY 10:00-20:00**

**23 MAY 16:00-20:00**



- Gijón:
- FR Santa María
  - PA Atalaya
  - BECP Intermares
- Avilés:
- MHC Tambre
  - MHC Tajo



ARMADA

# Presencia Naval

Actividad Principal, 22-26 Mayo en Gijón y Avilés

## ACTIVIDADES PREVISTAS

- **ENTRADA BUQUES 1 (21 MAY).** Santa María, Atalaya e Intermares en Gijón y Tambre y Tajo en Avilés.
- **ACTO INAUGURAL (22 MAY 10:00).**
- **ENTRADA BUQUES 2 (23 MAY tras Ensayo).** Todos entran en puerto (Gijón/Avilés).
- **EXTENSIÓN PRESENCIA HASTA EL DOMINGO 26 INCLUIDO.**
- **EXHIBICIÓN PERSONAL/MATERIAL (23 MAY 19:00).** Las Mestas.
- -----
- **VISITA BUQUES “Jornadas de Puertas Abiertas” 22-26 MAY (10:00-20:00)**
- **EXPOSICIONES ESTÁTICAS EN TIERRA Y A BORDO DE LOS BUQUES.**
- **“BAUTISMOS DE MAR”** en Lanchas de desembarco. ( Buque "Galicia", a partir del sábado).





# Presencia Naval Gijón



Previsión Atraques tras Ensayo y durante Fin de Semana



ATA

<p><b>Puerto de Gijón</b> Autoridad Portuaria de Gijón</p>		
ATRAQUES MANIOBRAS EJERCITO UBICACIÓN MANIOBRAS	Revisión: 0 N° PLANO: 0 FECHA: Febrero 2024	ESCALA: 1 : 1,000 ORIGINAL DIN A-3

UBICACIÓN



# PRESENCIA NAVAL

## ARMADA

- 6 Buques (+2 Avilés)
- Fuerza Desembarco
- 10 Aeronaves



"Juan Carlos I"



"Galicia"



"Blas de Lezo"



"Santa María"



"Atalaya"



"Intermares"



Fuerza de Desembarco



4xAV8B



1xSH60B



3xAB212



2xH135



AVILÉS

"Tajo"

"Tambre"

## ET

- 10 Vehículos



1xLEOPARD



1xPIZARRO



1xCENTAURO



1xVEC



1xVCZ



1xATP M-109



1xGRUA MAXXPRO



1xLINCE



1xRG 31



1xVEMPAR

## TOTAL

- 6 Buques + 2 GC (Gijón)
- 2 Buques +1 GC (Avilés)
- Fuerza Desembarco
- 10 Aeronaves + 1 GC
- 10 Vehículos ET
- Veh. GC y GEAS

## GC

- 3 Buques
- 1 Aeronave



"Río Guadalope"



"Río Luna"



1xHELO

Veh. Ctrl.  
Masas y GEAS



AVILÉS

"Río Guadalete"

# Revista Naval y Exhibición Dinámica

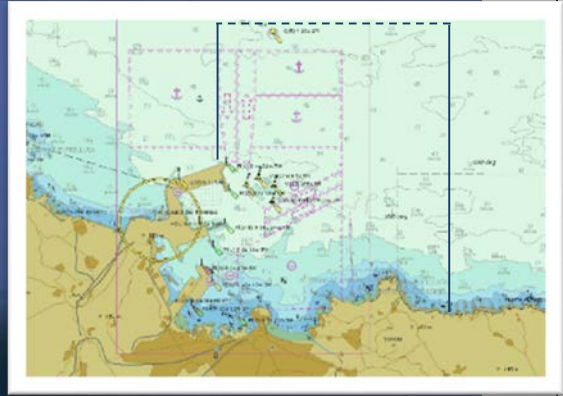


## Horarios

Revista Naval: 15:25-16:00

Exhibición Dinámica: 16:30-17:30

Desfile Aéreo: 17:45-18:15



Exhibición Dinámica



Playa



# REVISTA NAVAL

## ARMADA



- 8 Buques
- Fuerza Desembarco
- 10 Aeronaves en Cubierta de Vuelo



4xAV8B



1xSH60B



3xAB212



2xH135

Tomados en Cubierta XMT 1xH135

## GC

- 1 Buque



"Río Luna"

## TOTAL

- 8 Buques + 1 GC
- Fuerza Desembarco
- 9 aeronaves en CV + 1 vuelo

# Exhibición Dinámica Gijón 24 Mayo 16:30





# Exhibición Dinámica

Actividad Principal, 24 de mayo en Gijón  
(16:30 – 18:15)



PAPEA  
EA

ARMADA

PASADA + VSTOL  
Y TOMA

GUARDIA  
CIVIL

EJERCITO  
TIERRA

EJÉRCITO DEL AIRE Y  
DEL ESPACIO  
DESFILE AÉREO  
+PATRULLA AGUILA



16:30-16:35

16:37-17:07

17:08-17:12

17:13-17:23

17:24-17:32

17:45-18:15

1

2

3

4

5

6

Demostración  
Acrobática  
Paracaídas

Demostración  
Anfibia

Pasada Lenta +  
Estacionario

Persecución y  
Detención en la mar  
Terrorismo

Demostración  
Acrobática  
Tigre

Demostración  
Acrobática  
Aérea

1 Salto  
5 Paracaidistas

Desembarco con  
Medios navales, IM  
y aéreos  
(30 mins)

Harriers AV8B

UEI con medios  
marítimos y aéreos

Exhibición 1 Tigre

Exhibición Aérea

# EXHIBICIÓN DINÁMICA



## ARMADA

- 8 Buques
- Fuerza Desembarco
- 10 Aeronaves TBC



"Juan Carlos I"



"Galicia"



"Blas de Lezo"



"Santa María"



"Tajo"



"Tambre"



"Atalaya"



"Intermares"



Fuerza de Desembarco



4xAV8B TBC



1xSH60B TBC



3xAB212 TBC



2xH135 TBC

## ET

- 1 Aeronave



1xTIGRE

## TOTAL

- 8 Buques + 1 GC
- Fuerza Desembarco
- 10 aeronaves + 3 GC + 1 ET

## EA

- 2 Patrullas.



PAPEA



AGUILA

## GC

- 2 Buques
- 1 Aeronave



UEI



"Río Luna"



Embarcaciones Menores SMGC



3xHELOs