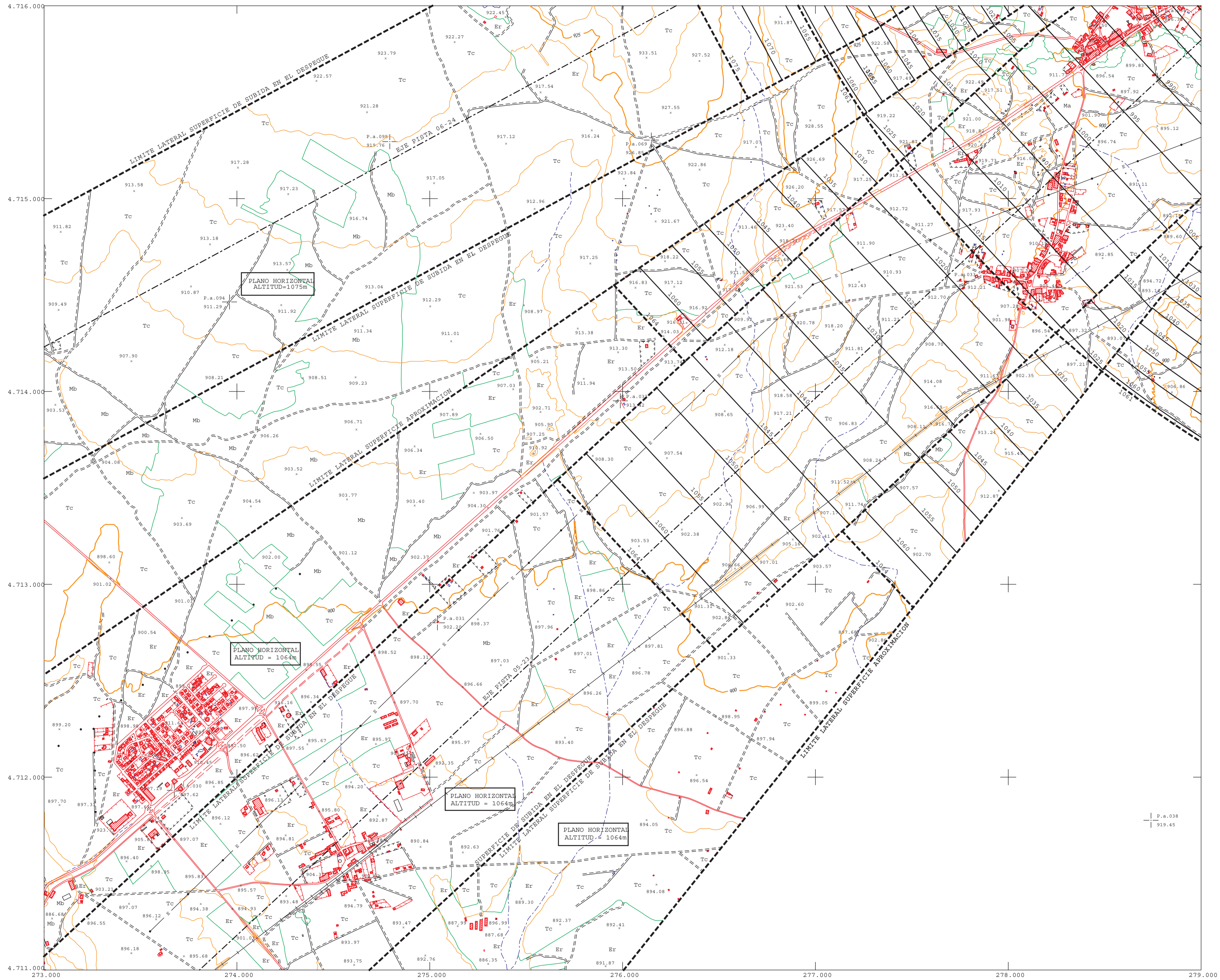




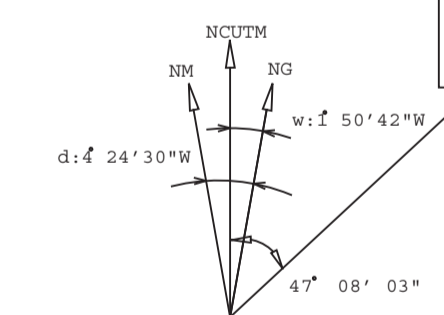
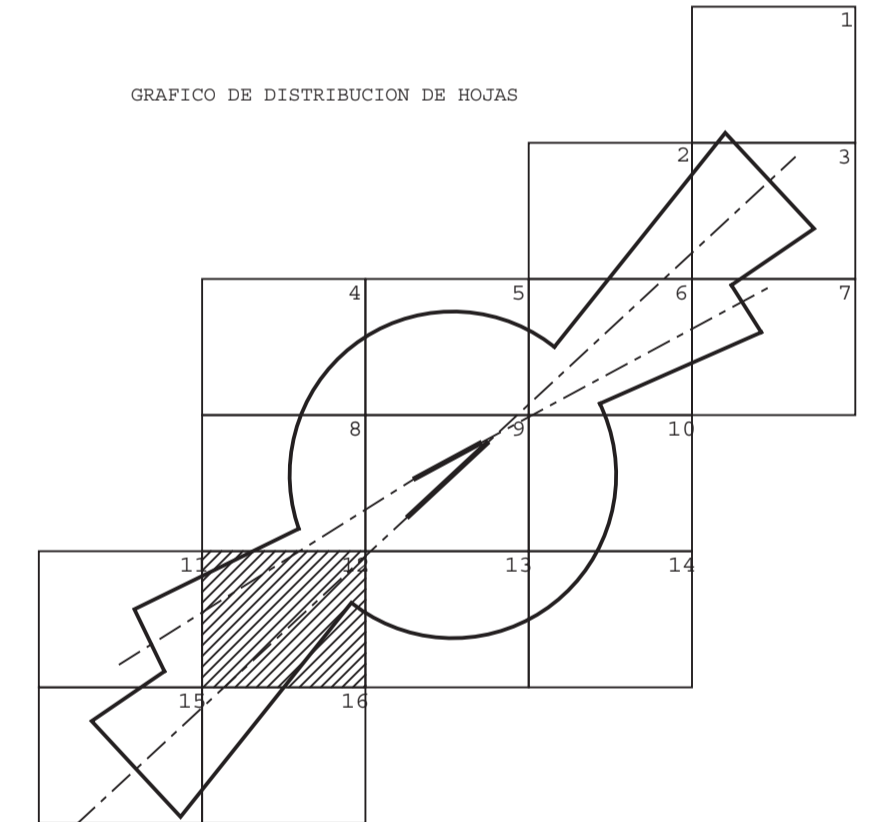
CENTRO CARTOGRAFICO Y FOTOGRAFICO DEL AIRE



### SIGNOS CONVENCIONALES

- AUTOPISTA
- CARRETERA
- CARRETERA EN CONSTRUCCION
- CAMINO CARRETERO
- CAMINO DE HERRADURA
- SENDA
- FERROCARRIL
- LIMITE DE CULTIVO
- JARDIN
- MASA DE ARBOLES
- CORTAFUEGOS
- 325 CURVA DE NIVEL DIRECTORA
- 320 CURVA DIRECTORA DE DEPRESION
- CURVA DE NIVEL DE DEPRESION
- PLATAFORMA
- PUENTE
- QUITAMEDOS
- FAROLAS, POSTE
- ANTENA, TORRE METALICA
- BALIZA
- EDIFICIO
- EDIFICIO EN CONSTRUCCION
- EDIFICIO EN RUINAS
- MURO, MURALLA
- TAPIA
- ALAMBRADA SOBRE MURO
- ALAMBRADA
- MURETE DE PIEDRA
- TUBERIA, OLEODUCTO
- PISCINA, POZO
- CANAL
- ACEQUIA
- RIO
- ARROYO
- VAGUADA
- LAGO, ESTANQUE
- VERTICE
- PUNTO DE APOYO
- REP. FORESTAL, ERIAL
- Ma Mb MONTE ALTO, MONTE BAJO
- Tc TERRENO DE CULTIVO

GRAFICO DE DISTRIBUCION DE HOJAS



DATOS REFERIDOS AL CENTRO DE LA HOJA  
Convergencia de cuadrícula (w): f 50'42" W  
Declinación magnética 1997.0 (s): f 24'30" W

N°		DESCRIPCION	FECHA	POR
REVISIONES				
MINISTERIO DE DEFENSA				
<b>EJERCITO DEL AIRE</b>				
CALCULADO	<b>SERVIDUMBRES AERONAUTICAS</b>			
DIBUJADO				
COMPROBADO				
EXAMINADO Y CONFORME	<b>BASE AEREA DE LEON</b>			
FECHA VUELO: 16-08-95				
ESCALA: 1:10.000	EQUIDISTANCIA: 5 M.	SIGNATURA	HOJA N°: 12	N° DE HOJAS: 16
ESPECIFICACIONES		NORMAS		
PLANO AEROFOTOGRAFICO FORMADO Y REALIZADO POR LA SECCION DE FOTOGRAMETRIA				
CUATRO VIENTOS JUNIO 1997				