


Establecimiento de sistema de seguimiento a través de equipos Thuraya

ThurayaLocate™  es un servicio complementario que permite a aquellos usuarios designados, visualizar la situación geográfica de dispositivos Thuraya, mediante mapas e imágenes satélite, disponibles a través de cualquier navegador web.

Permite hacer un seguimiento no sólo de la posición actual, sino del histórico de localizaciones visitadas (los servidores guardan el histórico de la última semana).

Los datos de localización son transmitidos a los servidores de ThurayaLocate™ mediante mensajes SMS, pudiendo emplear tanto la red GSM como la red satélite. Estos mensajes tienen coste según tarifas comerciales.

Los datos de la posición son accesibles mediante usuario y contraseña en la dirección <http://www.thurayalocate.com>.

Cada modelo de terminal Thuraya tiene una configuración diferente. Mientras el terminal SO-2510 necesitaba una configuración manual para el envío de posiciones, el SG-2520 enviaba su posición automáticamente con la frecuencia de tiempo que se programe.

La expedición probó este servicio con los diferentes equipos de comunicaciones Thuraya que utilizó en las pruebas de comunicaciones.

Una de las grandes ventajas de este equipo es que unifica en un solo terminal la comunicación de voz con el posicionamiento y que la activación se hace muy fácilmente, lo que permite activarlo sólo en zonas peligrosas para abaratar costes.

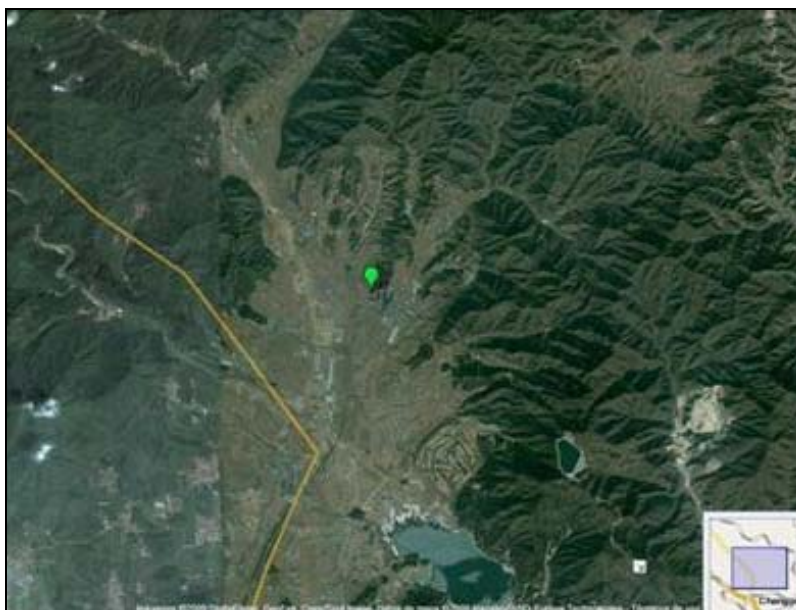


Figura 1. Visualización de la posición mediante Thuraya Locate.