

**PROGRAMA MISIL CONTRACARRO DE ALCANCE MEDIO
(SPIKE LR)**



- **Objeto y Descripción del Programa**

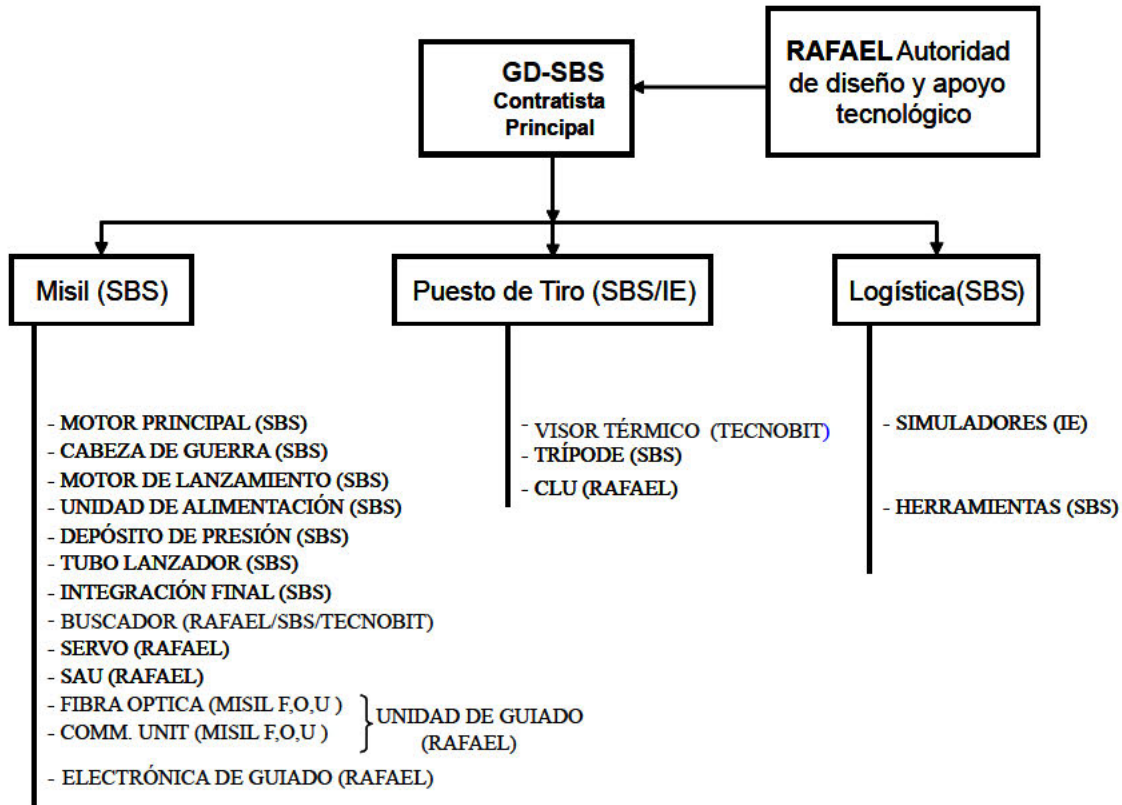
Adquisición de **260 puestos de tiro** y **2550 misiles contra-carro** de medio alcance (4 km) para sustituir el Sistema Dragón de Infantería de Marina y los Milán del Ejército de Tierra.

- **Participación Industrial**

En el año 2002 GDELS-SBS firmó un acuerdo con RAFAEL (Israel) sobre el Programa SPIKE por el que GDELS-SBS sería el Contratista Principal del Programa ante el Ministerio de Defensa. Esta cooperación se extendería a otros posibles programas.

El acuerdo entre GDELS-SBS y RAFAEL, estableció un reparto de trabajo inicial que se ha ido actualizando a medida que se han identificado nuevos subcontratos para la industria española.

USO PÚBLICO



Se estima que este programa generará aproximadamente 480.000 horas/hombre de trabajo.

• Criterios Básicos de Diseño y Característica Generales

El SPIKE LR es un misil con capacidad para batir los modernos carros de combate como objetivo primario y también vehículos blindados, helicópteros y blancos terrestres de alto valor como objetivos secundarios.

Los criterios de diseño han sido maximizar la probabilidad de destrucción, supervivencia, simplicidad y capacidad ante las contramedidas, logrando al mismo tiempo un mínimo coste y peso.

Las características del sistema son las siguientes:

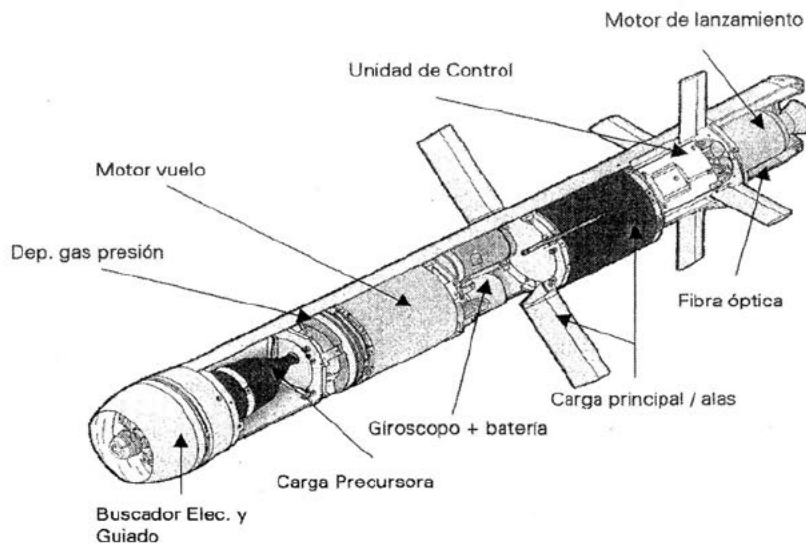
- Alcance eficaz: 200 – 4.000 m
- Peso:
 - o Misil con tubo lanzador..... 13 kg
 - o Puesto de Tiro..... 9 kg
 - o Batería..... 1 kg
 - o Trípode..... 3 kg
- Modos de Operación:

USO PÚBLICO

- “Dispara y Olvida” y “Dispara, Observa y Actualiza”.
- Buscador Electro-Óptico
 - CCD, IIR o Dual (CCD/IIR)

I. Equipos y Sistemas Principales

- Misil:
 - Unidad de Control
 - Motor de lanzamiento
 - Fibra óptica
 - Carga principal / alas
 - Giróscopo + batería
 - Carga Precursora
 - Buscador Electroóptico y Guiado
 - Dep. gas presión
 - Motor de vuelo
- Puesto de tiro integrado por
 - CLU (Unidad de Control de Lanzamiento) + batería
 - Visor Térmico
 - Trípode



USO PÚBLICO

